

**EMBALLAGES DURABLES
& ALIMENTS****UN RÉSEAU D'EXPERTS AU SERVICE
DES INDUSTRIELS DE L'AGRO-ALIMENTAIRE**

Les Réseaux mixtes technologiques (RMT) sont mis en place et soutenus par le ministère chargé de l'Agro-alimentaire pour favoriser le rapprochement entre les acteurs du développement, de la recherche et de la formation sur des thèmes d'intérêt national, sous la coordination de l'ACTIA (le Réseau français des instituts techniques de l'agro-alimentaire).

UN LIEU DE SYNERGIE ET D'ÉCHANGE

Animé par le LNE et le CTCPA, le RMT Actia Propack food regroupe dix-sept partenaires. Cet ensemble d'acteurs constitue un réseau national unique sur la thématique « emballages durables & aliments ».

**UNE EXPERTISE AU SERVICE DES ENTREPRISES
ET DES POUVOIRS PUBLICS**

Par la mise en commun de compétences et de moyens techniques, le RMT apporte des réponses concrètes aux consommateurs, aux entreprises et aux pouvoirs publics sur :

- l'économie circulaire en lien avec les emballages;
- la sécurité sanitaire et l'éco-toxicité des emballages;
- les procédés et fonctionnalités des emballages;
- l'approche utilisateurs et consommateurs.

DE LA RECHERCHE AU TRANSFERT

Conduisant des programmes de recherche technologique, le RMT a pour objectif de communiquer et diffuser les avancées techniques, afin qu'elles soient utilisées rapidement et au mieux par tous les opérateurs (colloques, outils, guides de bonnes pratiques, programmes pour l'enseignement).

COORDINATION DU RÉSEAU**LNE**

Catherine Lorient
29 avenue Roger-Hennequin
78197 Trappes Cedex
Téléphone : 03 85 29 04 48 ou 06 08 75 53 60
courriel : catherine.lorient@lne.fr

CTCPA

Patrice Dole
Technopole Alimentec, rue H.-de-Boissieu
01100 Bourg-en-Bresse
Téléphone : 04 74 45 52 37 ou 06 29 38 15 46
courriel : pdole@ctcpa.org

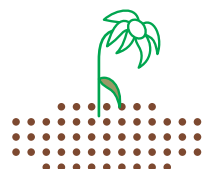
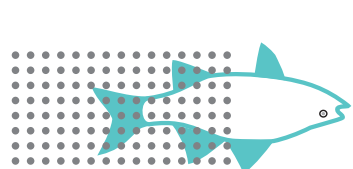
UN RÉSEAU DE PARTENAIRES AU SERVICE DES ENTREPRISES DES SECTEURS AGRO-ALIMENTAIRE ET EMBALLAGE

UNE EXPERTISE POSITIONNÉE SUR « LES EMBALLAGES DURABLES, L'ÉCONOMIE CIRCULAIRE ET LE GASPILLAGE ALIMENTAIRE » POUR :

- concevoir et développer des solutions d'emballage durables
- répondre à l'objectif de 100 % d'emballages recyclables, réutilisables, compostables d'ici 2025
- fonctionnaliser les emballages afin de limiter le gaspillage alimentaire, tout en s'assurant de leur sécurité sanitaire et de leur acceptation auprès des consommateurs.

SÉCURITÉ SANITAIRE ET ÉCO-TOXICITÉ

- ÉVALUER LES RISQUES CHIMIQUES, DÉVELOPPER DES OUTILS PRÉDICTIFS ET MÉTHODES DE CARACTÉRISATION SPÉCIFIQUES ADAPTÉS AUX BIOSOURCÉS, AUX RECYCLÉS, AUX RÉEMPLOYÉS, AUX RÉUTILISÉS ET AUX FILMS ÉCO-FONCTIONNALISÉS
- ÉTUDIER L'ÉCO-TOXICITÉ DES BIODÉGRADABLES ET LA QUALITÉ DES COMPOSTS
- DÉVELOPPER DES MÉTHODES DE CARACTÉRISATION DES MICROPLASTIQUES EN MILIEU MARIN



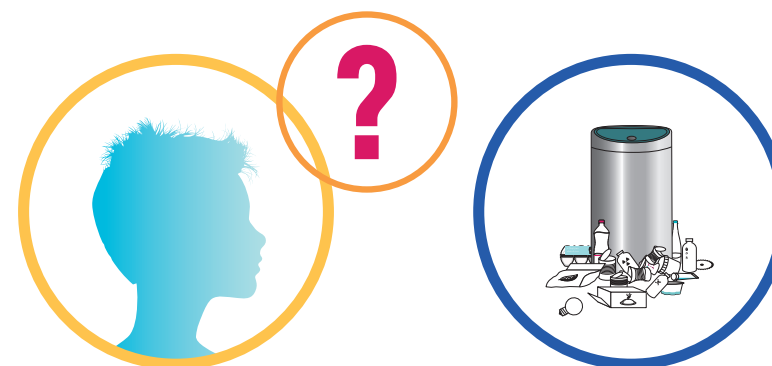
PROCÉDÉS ET FONCTIONNALITÉS

- DÉVELOPPER DES MATÉRIAUX D'EMBALLAGES RÉPONDANT AUX PRINCIPES DE L'ÉCONOMIE CIRCULAIRE ET AUX APPROCHES DE NOUVEAUX CONCEPTS DE DISTRIBUTION
- ÉTUDIER LA RELATION PERFORMANCE EMBALLAGE / DURÉE DE VIE DU PRODUIT / GASPILLAGE ALIMENTAIRE
- AMÉLIORER LA SÉPARABILITÉ DES COMPOSANTS D'EMBALLAGES. ÉVALUER LES PROCÉDÉS DE RECYCLAGE ET LA QUALITÉ DES MATÉRIAUX RECYCLÉS
- DÉVELOPPER DE NOUVEAUX OUTILS D'ÉVALUATION DE LA BIODÉGRADABILITÉ



UTILISATEURS ET CONSOMMATEURS

- METTRE EN PLACE DES CLASSIFICATIONS ALTERNATIVES DES CONSOMMATEURS
- ÉTABLIR UN LIEN ENTRE LE GASPILLAGE LIÉ AU CONSOMMATEUR ET CELUI LIÉ À LA DURÉE DE VIE DES PRODUITS
- ÉTUDIER LA PERCEPTION DES TECHNOLOGIES ET DES PROCESSUS DE FIN DE VIE DES EMBALLAGES ET DES DÉCHETS MÉNAGERS



DIFFUSION ET PARTAGE DE CONNAISSANCES

- Organisation de sessions de formation intra et inter-entreprises
- Organisation de journées thématiques et de séminaires
- Organisation des symposiums européens Matbim
- Rédaction de guides d'aide à la décision
- Publication d'articles scientifiques et techniques issus des travaux de recherche
- Animation du site internet Propack Food Training donnant accès à des guides pratiques industriels, des cours et études de cas :
<http://rmt-propackfood.actia-asso.eu> et de la première plate-forme européenne Fitness dédiée à l'emballage et au conditionnement des aliments :
<https://fitness.agroparistech.fr>



EN SAVOIR PLUS...

CONTACTS
PARTENAIRES

PARTENAIRES

ITAI

INSTITUTS TECHNIQUES
AGRO-INDUSTRIELS

ADRIA

Z.A. Creac'h Gwen
29 196 Quimper Cedex
BLANDINE LAGAIN
Tél. : 06 43 28 97 42
blandine.lagain@adria.tm.fr
www.adria.tm.fr

CTCPA

Technopole Alimentec
Rue Henri-de-Boissieu
01 060 Bourg-en-Bresse
PATRICE DOLE
Tél. : 04 74 45 52 60
pdole@ctcpa.org
www.ctcpa.org

ITERG

11 rue Gaspard-Monge
Z.A. Pessac-Canéjan
33 610 Canéjan
CARINE BONNET
Tél. : 05 56 07 97 74
c.bonnet@iterg.com
www.iterg.com

LNE

157 rue des Verchères
71 870 Hurigny
CATHERINE LORIOT
Tél. : 03 85 29 04 48
catherine.loriot@lne.fr

29 avenue Roger-Hennequin
78 197 Trappes Cedex
JEAN-MARIO JULIEN
Tél. : 01 30 69 21 04
jean-mario.julien@lne.fr
www.lne.fr
www.contactalimentaire.fr

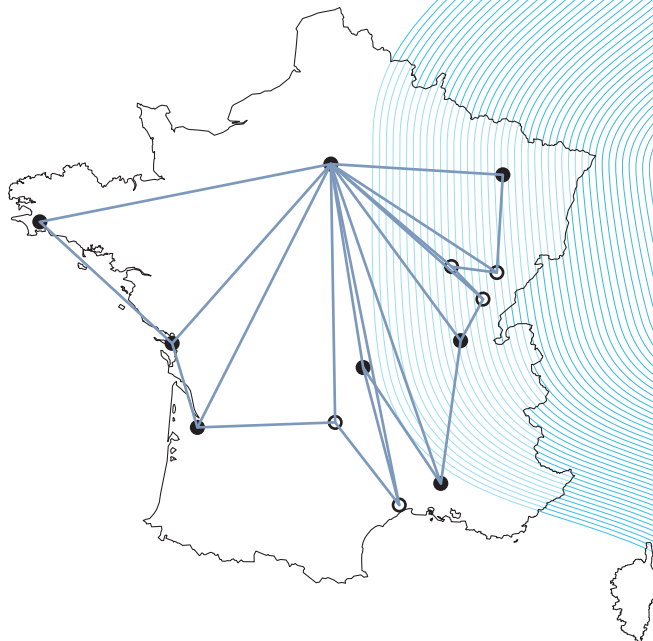
PARTENAIRES INTERFACE

CRITT LA ROCHELLE

1 rue Marie-Aline-Dusseau
Z.A. Technocéan, Chef de baie
17 000 La Rochelle
BRUNO MATHELLIER
Tél. : 06 87 60 76 47
b.mathellier@crittiaa.com
www.crittiaa.com

CRITT PACA

Cité de l'Alimentation
100 rue Pierre-Bayle, B.P. 11548
84 916 Avignon Cedex 9
ESTELLE MARIN
Tél. : 04 90 31 55 08
estelle.marin@critt-iaa-paca.com
www.critt-iaa-paca.com



PARTENAIRE TECHNIQUE

IPC CLERMONT-FERRAND

Biopole Clermont-Limagne
2 rue Michel-Renaud
63 360 Saint-Beauzire
JACQUES THÉBAULT
Tél. : 04 43 98 01 62
jacques.thebault@ct-ipc.com
www.ct-ipc.com

ENSEIGNEMENT & RECHERCHE

**CNAM / UMR 8 006
LABORATOIRE PIMM**
292 rue Saint-Martin
75 141 Paris Cedex 03
ALAIN GUINAULT
Tél. : 01 71 93 65 77
alain.guinault@cnam.eu

ÉNILV GEORGES-POMPIDOU

Route de Salers, 15 000 Aurillac
PASCAL GUENET
Tél. : 04 71 46 26 60
pascal.guenet@educagri.fr

INRAE - AGROPARISTECH

1 avenue des Olympiades
91744 Massy
OLIVIER VITRAC
Tél. : 01 69 93 50 63
olivier.vitrac@agroparistech.fr
SANDRA DOMENEK
Tél. : 01 69 93 50 68
sandra.domenek@agroparistech.fr

ISBA

ÉNIL MAMIROLLE & POLIGNY
15 Grand-Rue, B.P. 16
25 620 Mamirolle
GABRIELLE FOURNIER
Tél. : 03 84 73 76 76
gabrielle.fournier1@educagri.fr

UNIV. DE BOURGOGNE

AGROSUP DIJON
1 esplanade Erasme
21 000 Dijon
MARIE-CHRISTINE CHAGNON
Tél. : 03 80 39 66 37
marie-christine.chagnon@u-bourgogne.fr
FRÉDÉRIC DEBEAUFORT
Tél. : 03 80 39 65 41
frederic.debeaufort@u-bourgogne.fr

UNIVERSITÉ DE LORRAINE ENSAIA

2 avenue de la Forêt-de-Haye
B.P. 172
54 501 Vandœuvre Cedex
ELMINA ARAB-TEHRANY
Tél. : 03 72 74 41 05
elmina.arab-tehrany@univ-lorraine.fr
MURIEL JACQUOT
Tél. : 03 72 74 45 91
muriel.jacquot@univ-lorraine.fr

UNIV. DE MONTPELLIER UMR IATE - INRAE - CIRAD SUPAGRO

163 rue Auguste-Broussonnet
34 090 Montpellier
NATHALIE GONTARD
Tél. : 04 67 14 41 96
nathalie.gontard@inrae.fr

UNIV. LYON 1 - BIODYMIA

Technopole Alimentec, IUT A Lyon
Rue Henri-de-Boissieu
01 000 Bourg-en-Bresse
CATHERINE JOLY
Tél. : 04 74 47 21 42
catherine.joly2@univ-lyon1.fr

ACTIA, LE RÉSEAU FRANÇAIS DES INSTITUTS TECHNIQUES DE L'AGRO-ALIMENTAIRE

16 rue Claude-Bernard . 75 231 Paris Cedex 05
Téléphone : 01 44 08 86 20 . courriel : actia@actia-asso.eu
Sites web : www.actia-asso.eu
https://www.actia-asso.eu/projets/propack-food-2020



ACTIA